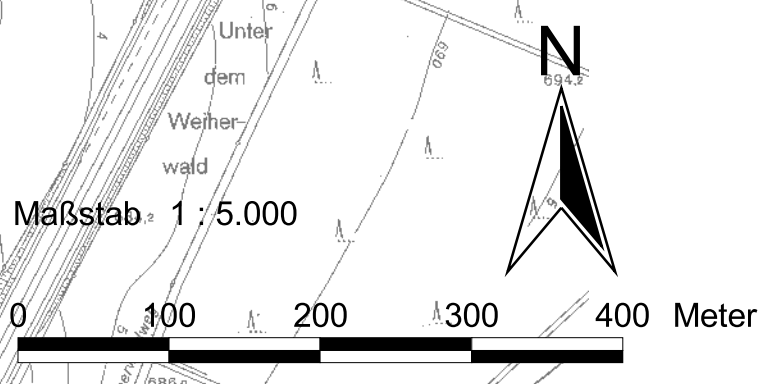
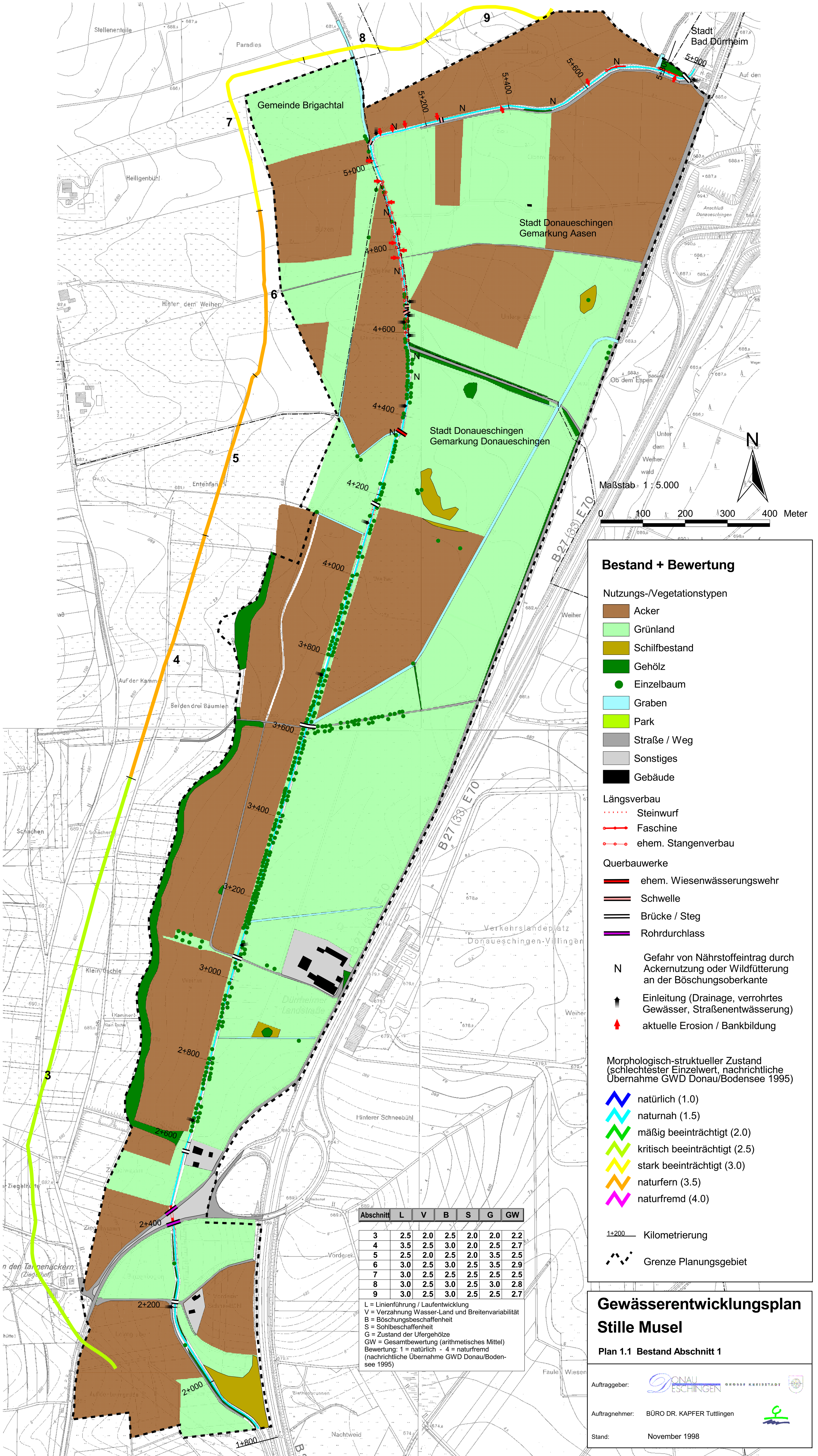


Gewässerentwicklungsplan Stille Musel Abschnitt 1



Bestand + Bewertung

- Nutzungs-/Vegetationstypen**
- Acker
 - Grünland
 - Schilfbestand
 - Gehölz
 - Einzelbaum
 - Graben
 - Park
 - Straße / Weg
 - Sonstiges
 - Gebäude
- Längsverbau**
- Steinwurf
 - Faschine
 - ehem. Stangenverbau
- Querbauwerke**
- ehem. Wiesenwässerungswehr
 - Schwelle
 - Brücke / Steg
 - Rohrdurchlass
- Wichtige Symbole**
- N Gefahr von Nährstoffeintrag durch Ackernutzung oder Wildfütterung an der Böschungsoberkante
 - Einleitung (Drainage, verrohrtes Gewässer, Straßenentwässerung)
 - aktuelle Erosion / Bankbildung
- Morphologisch-struktureller Zustand (schlechtester Einzelwert, nachrichtliche Übernahme GWD Donau/Bodensee 1995)**
- natürlich (1.0)
 - naturnah (1.5)
 - mäßig beeinträchtigt (2.0)
 - kritisch beeinträchtigt (2.5)
 - stark beeinträchtigt (3.0)
 - naturfern (3.5)
 - naturfremd (4.0)
- 1+200 Kilometrierung**
- Grenze Planungsgebiet**

Abschnitt	L	V	B	S	G	GW
3	2.5	2.0	2.5	2.0	2.0	2.2
4	3.5	2.5	3.0	2.0	2.5	2.7
5	2.5	2.0	2.5	2.0	3.5	2.5
6	3.0	2.5	3.0	2.5	3.5	2.9
7	3.0	2.5	2.5	2.5	2.5	2.5
8	3.0	2.5	3.0	2.5	3.0	2.8
9	3.0	2.5	3.0	2.5	2.5	2.7

L = Linienführung / Laufentwicklung
 V = Verzahnung Wasser-Land und Breitenvariabilität
 B = Böschungsbeschaffenheit
 S = Sohlbeschaffenheit
 G = Zustand der Ufergehölze
 GW = Gesamtbewertung (arithmetisches Mittel)
 Bewertung: 1 = natürlich - 4 = naturfremd
 (nachrichtliche Übernahme GWD Donau/Bodensee 1995)

Gewässerentwicklungsplan Stille Musel

Plan 1.1 Bestand Abschnitt 1